

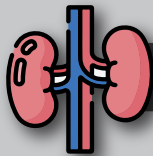


INTOXICACIÓN POR PLOMO

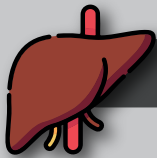
Es perjudicial para todos y daña:



El cerebro



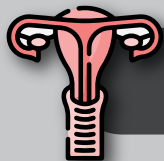
Los riñones



El hígado



La sangre

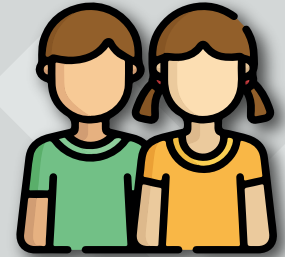


El sistema reproductivo

Niños pequeños:

Son los más vulnerables. Su sistema nervioso está en desarrollo y absorbe cantidades de 4 a 5 veces superiores a los adultos, lo que puede causar:

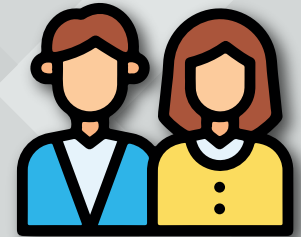
- Discapacidad intelectual
- Bajo rendimiento escolar
- Problemas de conducta



Adultos:

La exposición al plomo aumenta el riesgo de:

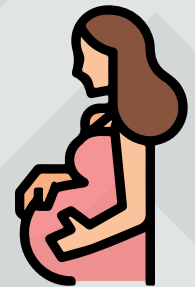
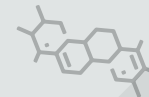
- Cardiopatía isquémica
- Accidente cerebrovascular



Embarazadas:

La exposición al plomo daña muchos órganos, pero también afecta a:

- El desarrollo fetal



📍 El Centro de Información Toxicológica se encuentra ubicado en la planta baja del Hospital de Alta Especialidad de Veracruz.
Av. 20 de noviembre #1074. Planta baja, Col. Centro C.P.91700 Veracruz, Ver. México.

☎ Tel. (229) 9-32-97-53
www.ssaver.gob.mx/citver/

Esta información es pública, ajena a cualquier partido político.
Queda prohibido su uso para fines distintos a los establecidos.