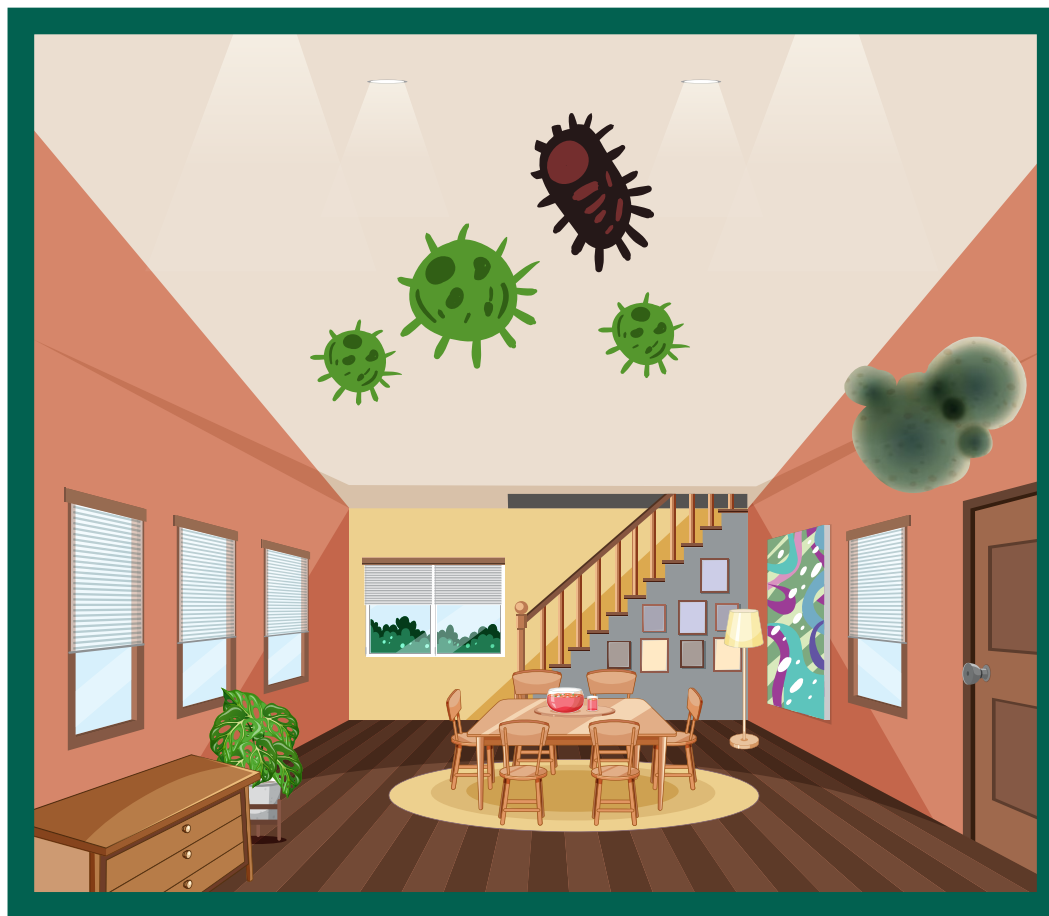
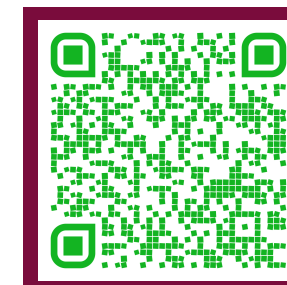


CONTAMINANTES DEL AIRE EN EL INTERIOR DE NUESTRO HOGAR, OFICINA Y ESCUELA.



Escanea para mayor información



f x i d y SSAVER.GOB.MX



GOBIERNO DEL ESTADO DE
VERACRUZ
2024 - 2030

SS
SECRETARÍA
DE SALUD

SESVER
SERVICIOS DE SALUD
DE VERACRUZ



**POR AMOR A
VERACRUZ**

¿QUÉ SON LOS CONTAMINANTES DEL AIRE EN EL INTERIOR DE NUESTRO HOGAR, OFICINA Y ESCUELA?

Son las partículas emitidas por la actividad humana, causada a través del uso excesivo o inadecuado de los productos de limpieza, pesticidas, humo de tabaco, solventes de pintura, entre otros; así como los contaminantes naturales ocasionados por los ácaros del polvo, humedad, teniendo efectos perjudiciales a la salud de las personas.



f x @ d SSAVER.GOB.MX



GOBIERNO DEL ESTADO DE
VERACRUZ
2024 - 2030

SS
SECRETARÍA
DE SALUD

SESVER
SERVICIOS DE SALUD
DE VERACRUZ



**POR AMOR A
VERACRUZ**

TIPOS DE CONTAMINANTES Y DAÑOS QUE CAUSAN A LA SALUD:



CONTAMINANTES DEL AIRE EN INTERIORES:

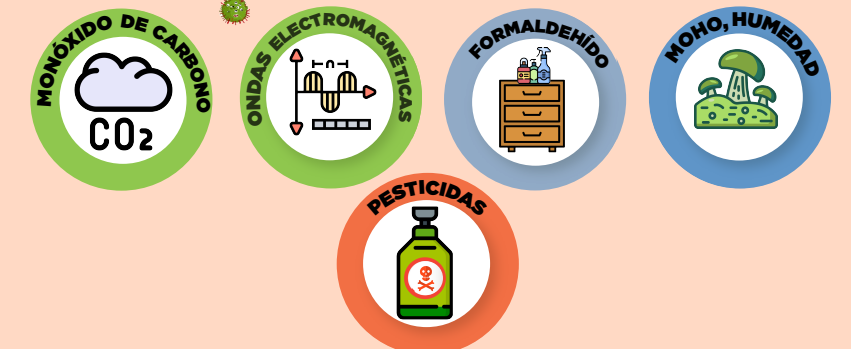
CASA



OFICINA




ESCUELA



Para proteger tu salud y la de tu familia, se recomienda colocar plantas en espacios cerrados, ya que tienen la capacidad de absorber contaminantes.

PLANTAS PURIFICANTES QUE PUEDES USAR EN INTERIORES

Drácena
También Dracaena deremensis



¿Dónde colocar?

Entorno laboral, hogares y escuelas, con luz indirecta o lugares poco iluminados.


Ayuda y absorbe

Absorbe el formaldehído. Es eficaz contra tricloroetileno, benceno, xileno. Presente en solventes, productos de limpieza, muebles, pinturas y pegamentos.

Cuidados

- Entornos poco iluminados.
- Regar poco, evitando que el agua se estanque.

Cactus
También cactus de cerco



¿Dónde colocar?

Entorno laboral, así como en los hogares, cerca de la ventana.


Ayuda y absorbe

Absorbe ondas electromagnéticas como laptops, computadoras de escritorio, celulares, lámparas halógenas, microondas, auriculares, televisión, tabletas y redes Wifi.

Cuidados

- El cactus requiere poco cuidado, evita regar en exceso, ya que podría llegar a pudrirse.
- Riega una vez al mes en temporada de frío.

Helecho
También helecho de espada



¿Dónde colocar?

Entorno laboral, así como en los hogares y escuelas, cerca de la ventana con luz brillante indirecta.


Ayuda y absorbe

Absorbe xileno y formaldehído, que se encuentra en productos de limpieza, pinturas, lacas, y pegamentos.

Cuidados

- Riega 3 veces por semana.
- Atomiza con agua de vez en cuando.
- Evita el sol directo.

Crisantemo



¿Dónde colocar?

Entorno laboral, hogares y escuelas, y colocar en lugares poco iluminados.


Ayuda y absorbe

Absorbe formaldehído y benceno. Se encuentra en productos de limpieza, pinturas, adhesivos, etc.

Cuidados

- Lugares frescos con mucha luz.
- Riega de manera regular y en abundancia.
- La maceta se puede sumergir en agua durante unos minutos.
- Por la noche, coloca la maceta en el exterior para que aproveche las temperaturas bajas, esto la mantendrá con buena salud.
- No la expongas a temperaturas demasiado bajas en temporada de frío.

Espada del rey
Sansevieria trifasciata



¿Dónde colocar?

Entorno laboral, hogares y escuelas, y colocar en lugares poco iluminados.

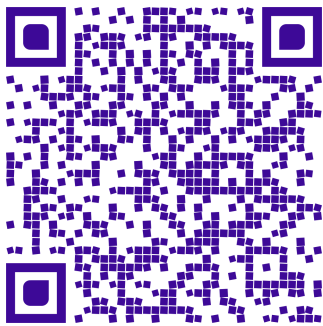
Ayuda y absorbe

Absorbe el formaldehído y es eficaz contra el tricloroetileno, benceno, xileno que esta presente en solventes, productos de limpieza, muebles, pinturas y pegamentos.

Cuidados

Riega poco, evitando que el agua se estanque.

Escanea para más información



LAS PLANTAS ADEMÁS DE SER DECORATIVAS, SON VITALES SOBRE TODO EN ESPACIOS CERRADOS