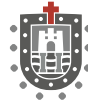


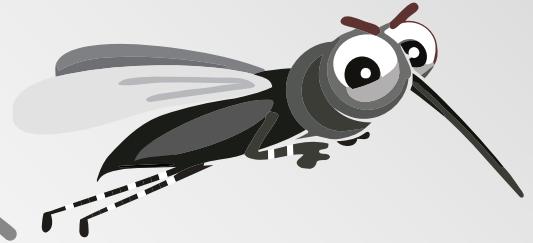


VERACRUZ
GOBIERNO
DEL ESTADO



SS
Secretaría
de Salud

SESVER
Servicios de Salud
de Veracruz



El **A B C**
D del
Dengue



Información práctica para docentes

Escolaridad: Preparatoria

Contenido

INTRODUCCIÓN	P. 3
¿QUÉ ES EL DENGUE?	P. 5
¿QUÉ ES UN CRIADERO?	P. 6
REPRODUCCIÓN DEL DENGUE	P. 7
SÍNTOMAS DEL DENGUE	P. 8
CLASIFICACIÓN DEL DENGUE	P. 9
MEDIDAS DE PREVENCIÓN DEL DENGUE	P. 10
USO DEL LARVICIDA	P. 12
LEY PARA EL CONTROL DEL DENGUE	P. 13

Introducción

...“el Dengue es un problema de salud pública que ha evolucionado a través del tiempo, con tendencia al incremento en todas las subregiones de las Américas.”

De acuerdo a información de la Organización Mundial de la Salud y su filial Panamericana (OMS/OPS), el Dengue es un problema de salud pública que ha evolucionado a través del tiempo, con tendencia al incremento en todas las subregiones de las Américas.

Es un padecimiento de ocurrencia cíclica, que tiende a aumentar, llegando a producir brotes de diferente magnitud cada dos o tres años, favorecido por el clima (cambio climático), los movimientos de población al interior y exterior, problemas de saneamiento básico de diversas localidades que propician la acumulación de agua en recipientes, entre otros factores, que favorecen la presencia y dispersión del vector transmisor y dificultan su control.

Además, los huracanes, lluvias prolongadas, sequías; movimientos de población; crecimiento no planeado de zonas urbanas; cinturones de pobreza con problemas de saneamiento básico; así como los hábitos y percepción de no riesgo que la población tiene con respecto a su entorno y origen de la enfermedad, influye en la persistencia del vector.



En el estado de Veracruz la tendencia del padecimiento ha sido variable a través de los años. Actualmente, circulan los cuatro serotipos del virus dengue (DENV1, DENV2, DENV3 y DENV4).

En consecuencia, se ha incrementado la morbimortalidad en la población, por ello la importancia de implementar acciones para reducir la reproducción del mosquito transmisor.

Actualmente, Servicios de Salud de Veracruz prioriza las áreas a trabajar con estrategias integrales, específicas y permanentes.

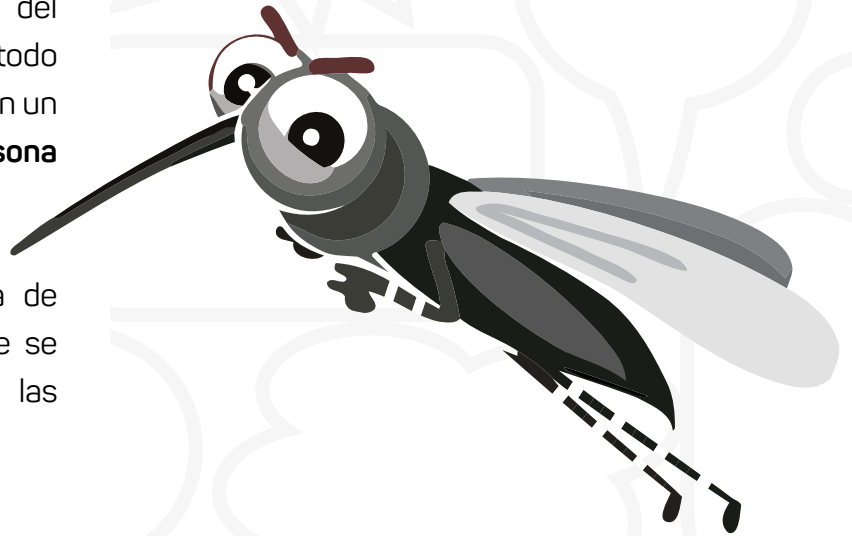
¿Qué es el Dengue?

Es una enfermedad viral, transmitida por el mosquito *Aedes aegypti* infectado al haber picado a una persona enferma de Dengue; hay cuatro serotipos del virus: DENV1, DENV2, DENV3 y DENV4.

¿Quién transmite el Dengue?

El mosquito *Aedes aegypti* es originario del continente africano y se ha expandido a casi todo el mundo; la hembra transmite la enfermedad en un ciclo: **persona enferma** -> **mosquito** -> **persona sana**.

Se reproduce principalmente durante época de lluvia en zonas de calor, aunque últimamente se adapta a todas las estaciones del año y a las diferentes condiciones domiciliarias urbanas.



¿Sabías qué?

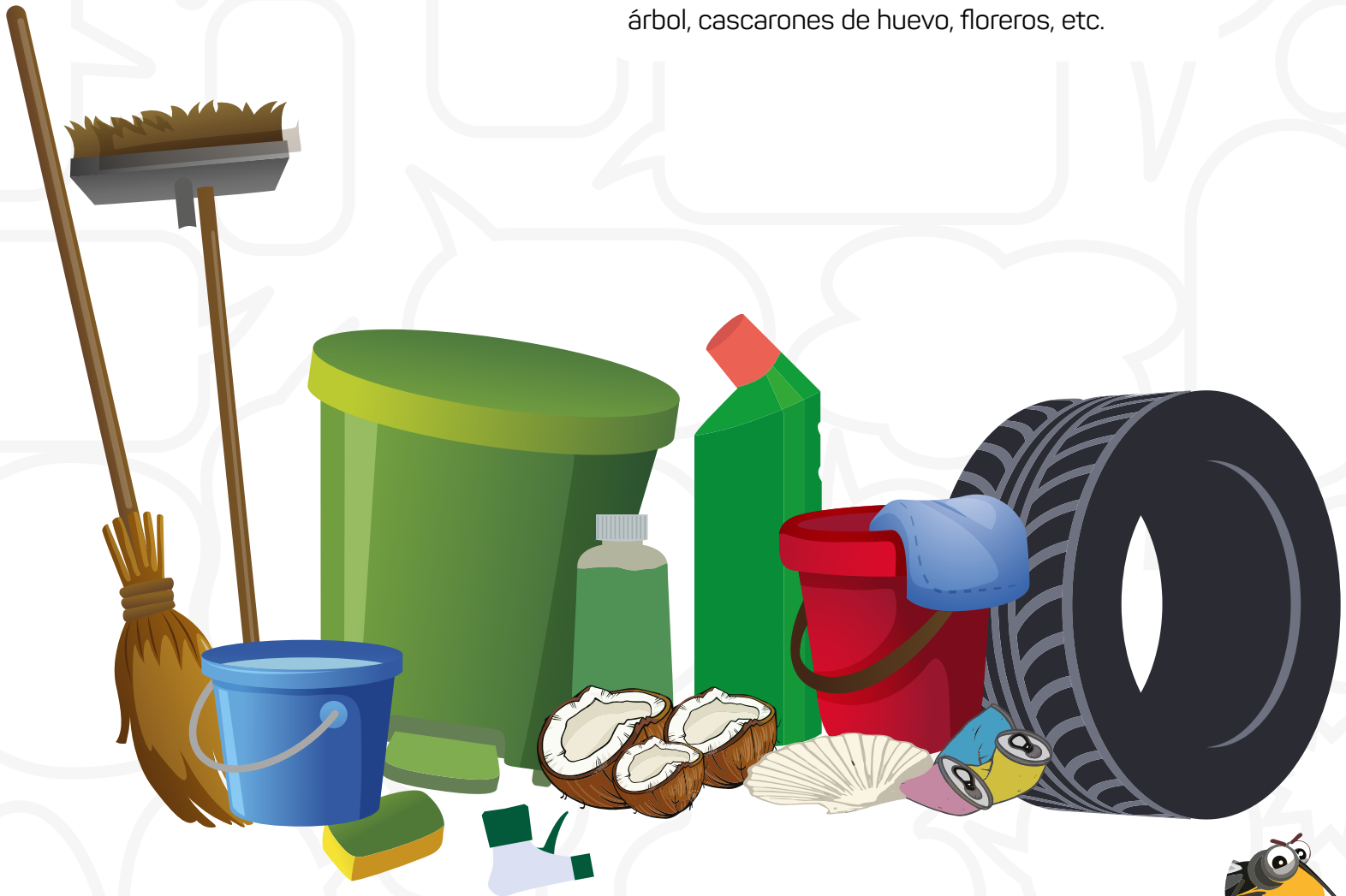
Si tuviste dengue recientemente, **te puedes contagiar de nuevo de una cepa diferente**.

En todos los depósitos o recipientes de agua limpia o lluvia que se encuentran sin tapar, no importando su tamaño. Por condición climatológica, los lugares cálidos son de mayor transmisión, sin embargo, dado el cambio climático, hay transmisión en lugares fríos.

¿En dónde se reproduce la larva del mosquito?

¿Qué es un criadero?

Cualquier espacio donde se acumule agua limpia o de lluvia, que se encuentre expuesta al aire libre, donde el mosquito hembra deposita sus huevecillos; como tapas de refresco, botellas, cubetas, macetas, piletas, tanques, grietas de árbol, cascarones de huevo, floreros, etc.



¿Cómo se reproduce el mosquito del Dengue?

La hembra pone sus huevecillos en los lugares donde se acumula el agua limpia, los cuales se convierten en larvas, luego en pupas y finalmente en mosquitos.

Se depositan entre 120 y 180 huevecillos cada tercer día, si las condiciones son favorables; se reproducen y viven en temperaturas mayores a 4°C y menores a 40°C hasta por 6 meses.



¿Con que periodicidad se deben eliminar los criaderos del mosquito del Dengue?

Cada 3 días se debe vigilar que los diferentes espacios de la casa, escuela, trabajo y comunidad estén libres de estos criaderos; además, es importante incluir aquellos espacios públicos comunes como: oficinas, iglesias, parques y panteones, entre otros.

¿Qué se debe hacer si se sospecha tener Dengue?

Acudir cuanto antes al médico o a tu unidad médica más cercana;

NO AUTOMEDICARSE.



¿Cuáles son los síntomas del Dengue?

- Presencia repentina de fiebre de 39°C o más.
- Dolor de cabeza, principalmente en la frente.
- Dolor de ojos, que se intensifica al moverlos.
- Dolores musculares y de articulaciones.
- Falta de apetito.
- Náusea y vómito.
- Rash cutáneo.

Dengue no grave ***Sin signos de alarma*** **(Atención en centros de salud)**

El síntoma más común del Dengue es la fiebre junto a cualquiera de los siguientes:

- Náuseas
- Vómitos
- Sarpullido
- Molestias y dolores (detrás de los ojos, articulaciones y músculos)

Los signos de alarma comienzan de 24 a 48 horas después de que termina la fiebre.

- Dolor intenso o sensibilidad en el estómago
- Vómitos persistentes
- Sangrado por la nariz o encías
- Vómitos con sangre o sangre en las heces
- Sensación de cansancio, inquietud o irritabilidad

Dengue no grave ***con síntomas de alarma*** **(Acudir a urgencias)**

Dengue grave ***(Hospitalización)***

Fase de la enfermedad más seria que puede causar sangrado intenso o incluso la muerte.

Es más probable que se presente Dengue grave si ya se ha tenido una infección por Dengue anteriormente.

Los bebés y las mujeres embarazadas tienen mayor riesgo de presentarlo.

- Acumulación de líquidos en extremidades
- Problemas en corazón, hígado y otros órganos
- Dificultad para respirar
- Alteración en la conciencia



¿Cómo se puede prevenir el Dengue?

• **Voltea o tira** todo recipiente donde se acumule agua de lluvia como corcholatas, conchas marinas, cascarones de huevos y cáscaras de fruta.



- **Lava** tanques, depósitos de agua, cubetas, tinacos y piletas.
- **Tapa** tambos, tinacos, piletas, pozos, fuentes y albercas.
- **Cambia** agua a floreros y bebederos de animales cada 3 días.
- **Perfora** botes y macetas.



- **Tira** desechables inservibles.
- **Rellena** macetas, llantas y hoyos en pisos, azoteas y árboles.
- **Envía** llantas a un centro de acopio o entiérralas.



Recomendaciones

- Usa manga larga y repelente.
- Coloca pabellones y mosquiteros.



¿Qué es el larvicida?

Es un insecticida con olor fuerte pero no tóxico para las personas, formulado en gránulos y usado a nivel mundial para el control de larvas de mosquitos en depósitos domésticos de agua que son criaderos potenciales.



¿Para qué se utiliza este insecticida?

Es una efectiva medida de prevención para la eliminación de las larvas del *Aedes aegypti*, que se crían en depósitos de agua limpia para uso doméstico, como tinacos, cisternas u otros recipientes.

- Permite la entrada a tu domicilio del personal de salud, previamente identificado, para revisar los espacios donde puedan existir posibles criaderos y sigue sus indicaciones.
- Aplicarán el larvicida en una bolsa perforada, no la retires hasta que cumpla con los días que te indican. Recuerda que es totalmente gratuito.
- Cuando se registren casos de Dengue en tu colonia, personal de Servicios de Salud de Veracruz (SESVR) realizará acciones de fumigación. En este caso, es recomendable abrir las puertas y ventanas de tu casa.

¿Sabías qué existe una ley para la prevención y control del Dengue en Veracruz?

LEY NÚMERO 588: PARA LA PREVENCIÓN Y CONTROL DEL DENGUE PARA EL ESTADO DE VERACRUZ DE IGNACIO DE LA LLAVE.

Fue aprobada por el H. Congreso del Estado de Veracruz, teniendo como principal eje promover y ejecutar las acciones intensivas e integrales en áreas de mayor riesgo, mediante estrategias de gestión y coordinación con las autoridades municipales y los sectores público, social y privado, implementando objetivos sanitarios para evitar, contener y prevenir la multiplicación de casos de dengue.

Síguenos

en nuestras redes



"Esta información es pública, ajena a cualquier partido político. Queda prohibido el uso para fines distintos a los establecidos"